

葉



ニッセイ緑の環境講座 2020 沖縄

の形の意味と

木・虫・動物の

絶妙な関係

図鑑づくりの現場で感じてきた自然の神秘や疑問、考えをスライドショーでご紹介します。

ハブカズラの葉が切れ込むのはなぜ？

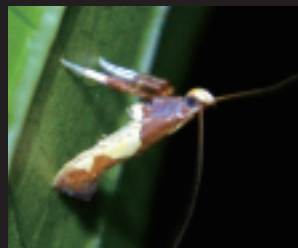


ハゼノキの羽形の葉のメリットは？

サシグサの葉のギザギザは何のためにある？



沖縄で見かける「危」の正体



小さなガがつかなく樹木との共生関係



なぜ葉にアリが集まる？



シカはなぜ増え続けるのか？



クマを絶滅させるとどうなる？

●日時： 2020年2月15日(土) 13:30~16:00 (受付開始13:00)

●会場： 沖縄コンベンションセンター 会議室B1 (沖縄県宜野湾市真志喜4-3-1)

●講師： 林 将之 (樹木図鑑作家)



10万枚以上の葉を収集・スキャンし、独自の視点で分かりやすく樹木を解説。著書に『琉球の樹木』『葉で見わかる樹木』『樹木の葉』『葉っぱはなぜこんな形なのか?』など多数。1976年、山口県生まれ。千葉大学園芸学部卒業。2014年より沖縄在住。

QRコード



●定員： 60名<参加無料>

お申込方法 上のQRコードからwebサイトにアクセスしてお申込み下さい。メールやFAXでもお申込みいただけます(裏面参照)。先着順で満員になり次第締め切ります。



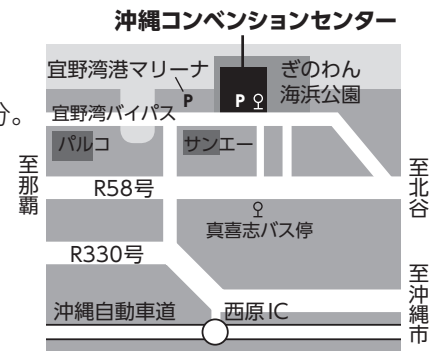
主催・お問い合わせ先 **公益財団法人ニッセイ緑の財団**

〒105-0001 東京都港区虎ノ門1-21-17虎ノ門NNビル8階

電話：03-3501-9203 FAX：03-3501-5713 E-mail：info@nissay-midori.jp

演題： 葉の形の意味と 木・虫・動物の絶妙な関係

- 日時： 2020年2月15日(土) 13:30~16:00 (受付開始13:00)
- 会場： 沖縄コンベンションセンター 会議室B1
- アクセス：◆ 車でお越しの方…那覇市内から約30分、名護市内から約90分。
 駐車場はコンベンションセンター内にありますが、混雑時は宜野湾港マリーナの有料駐車場(1台300円/日)をご利用ください。
 ◆ バスでお越しの方……◎那覇バスターミナルから約40~60分。
 系統26・43・32・55・112・99番「沖縄コンベンションセンター前」下車
 ◎名護バスターミナルから約120分、系統20・120番「真志喜バス停」下車 徒歩11分
- 講師： 林 将之(樹木図鑑作家・樹木鑑定サイト「このきなんのき」主催)
- 定員： 60名(予約制・参加無料・先着順) ※当日参加は空きがあれば可能です。



ニッセイ緑の環境講座とは？

「ニッセイ緑の財団」が不定期に開催する無料の一般向け講座です。当財団は、緑の保護、育成に努め、もって幅広く環境の保全に資することを目的に、全国約200箇所ですくもり事業を行い、136万本の樹木を植樹しているほか、学校に樹木名プレートを寄贈する活動等を行っています。

- お問い合わせ先： **公益財団法人ニッセイ緑の財団** 東京都港区虎ノ門1-21-17虎ノ門NNビル8階
 電話：03-3501-9203 FAX：03-3501-5713 E-mail：info@nissay-midori.jp

webサイトからお申し込み

右のQRコードまたは下記のURLから、お申し込み用webサイト「こくちーず」にアクセスし、入力フォームに必要事項をご入力の上、お申し込み下さい。

「こくちーず」 <https://kokucheese.com/event/index/587721/>

QRコード



メールでお申し込み

氏名(ふりがな)・電話番号・所属先(任意)を明記し、件名に「ニッセイ緑の環境講座申し込み」とご入力の上、**info@nissay-midori.jp**(ニッセイ緑の財団)宛にご送信ください。

FAXでお申し込み

下欄の項目をご記入の上、**FAX 03-3501-5713**(ニッセイ緑の財団)宛にご送信ください。

氏名 ☆必須	(ふりがな)
メールアドレス ☆必須	
電話番号 ☆必須	
ご住所	
所属先	